



**Программное обеспечение «IMETEOLABS»
Инструкция по установке**

Москва

Содержание

1. Введение.....	3
2. Системные требования	4
3. Общая информация	5
4. Установка СУБД Microsoft SQL Server 2014 Express	6
5. Установка универсальной платформы сбора данных «Аист»	13
6. Установка ПО «ДАР Элемент менеджер»	15

1. Введение

Данный документ содержит описание установки программного обеспечения «IMETEOLABS».

ООО «АйСиБиКом» является владельцем авторских прав на программное обеспечение «IMETEOLABS». Для получения сведений о последних изменениях необходимо обращаться по адресу: ООО «АйСиБиКом» Россия, тел: 8(495)249-04-50.

2. Системные требования

- **Поддерживаемые операционные системы:**
 - Windows 7;
 - Windows 7 Service Pack 1;
 - Windows 8;
 - Windows 8.1;
 - Windows 10;
 - Windows Server 2008 R2;
 - Windows Server 2008 R2 SP1;
 - Windows Server 2012;
 - Windows Server 2012 R2.

- **Процессор:**
 - Совместимый с Intel, имеющий частоту не ниже 3 ГГц.

- **ОЗУ:**
 - Не менее 4 ГБ.

- **Объем жесткого диска:**
 - Под программные модули – не менее 10 ГБ;
 - Под базу данных – в зависимости от количества заведенных метеостанций и частоты их опроса. При опросе раз в 30 секунд, для одной метеостанции за один месяц накапливается приблизительно 100 МБ.

- **Необходимо наличие установленных пакетов:**
 - Microsoft .NET Framework 3.5 с пакетом обновления 1 (необходимо включить в списке компонентов ОС);
 - Microsoft .NET Framework 4.0 (в Windows 8, Server 2012 и более поздних входит в состав ОС);
 - Для использования модуля генератора отчетов необходим установленный пакет Microsoft Office версии не ниже 7.0.

3. Общая информация

Полный процесс установки состоит из нескольких последовательных шагов:

- Установка СУБД Microsoft SQL Server 2014 Express;
- Установка универсальной платформы сбора данных «Аист» (Data Acquisition Platform);
- Установка ПО «DAP Элемент менеджер» (DAP Element Manager).

Корневая директория комплекта поставки программного обеспечения «IMETEOLABS» содержит следующие файлы и папки:

- Директория «MicrosoftSQLServer» содержит установочные файлы СУБД Microsoft SQL Server 2014 Express;
- Директория «DataAcquisitionPlatform» содержит установочные файлы универсальной платформы сбора данных «Аист»;
- Директория «DAPElementManager» содержит установочные файлы ПО «DAP Элемент менеджер».

4. Установка СУБД Microsoft SQL Server 2014 Express

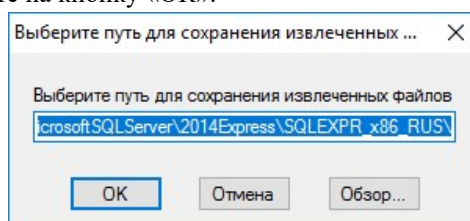
Если ранее была установлена какая-либо версия СУБД Microsoft SQL Server, то следует выполнить полную ее деинсталляцию, а также ее компонентов.

1. Запустите программу-установщик с правами администратора на данном компьютере:
 - «SQLEXPRESS_x86_RUS.exe» - для 32-х битной версии операционной системы Windows;
 - «SQLEXPRESS_x64_RUS.exe» - для 64-х битной версии операционной системы Windows.

Примечание:

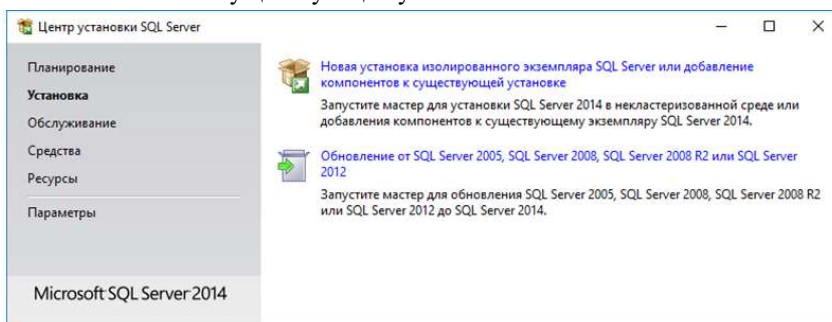
Последовательность шагов установки СУБД Microsoft SQL Server может незначительно различаться от описанной в данной документации в зависимости от конкретной версии СУБД (x64 либо x86), однако все базовые шаги необходимо выполнить в соответствии с данным описанием.

Далее откроется окно выбора пути, куда будут распакованы установочные файлы СУБД. Оставьте путь по умолчанию и нажмите на кнопку «ОК»:

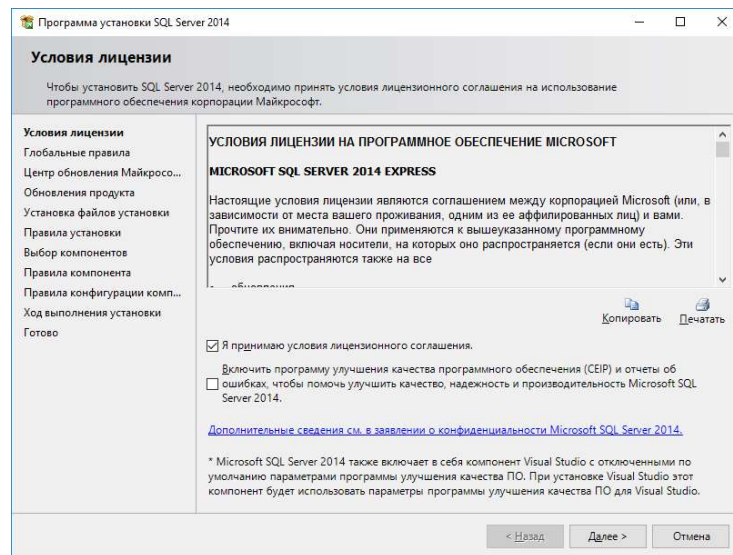


2. После завершения распаковки установочных файлов откроется окно «Центр установки SQL Server».

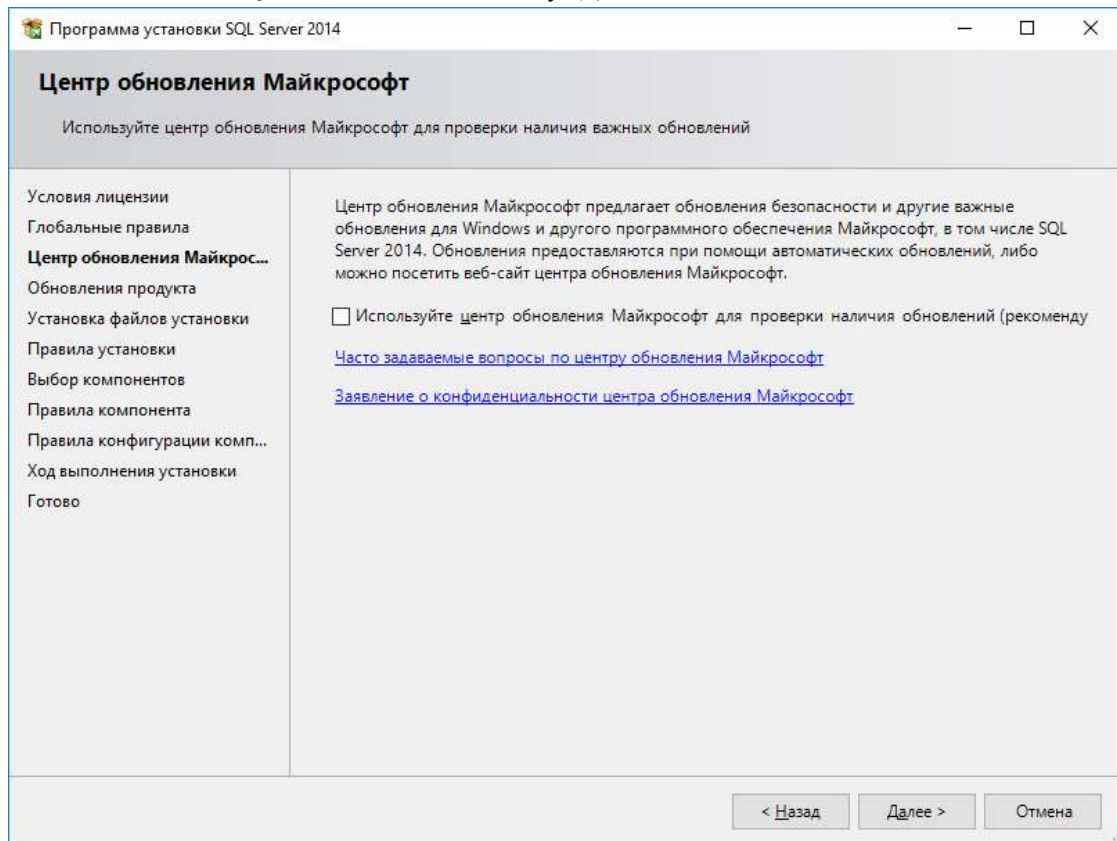
Необходимо нажать на пункт «Новая установка изолированного экземпляра SQL Server или добавление компонентов к существующей установке»:



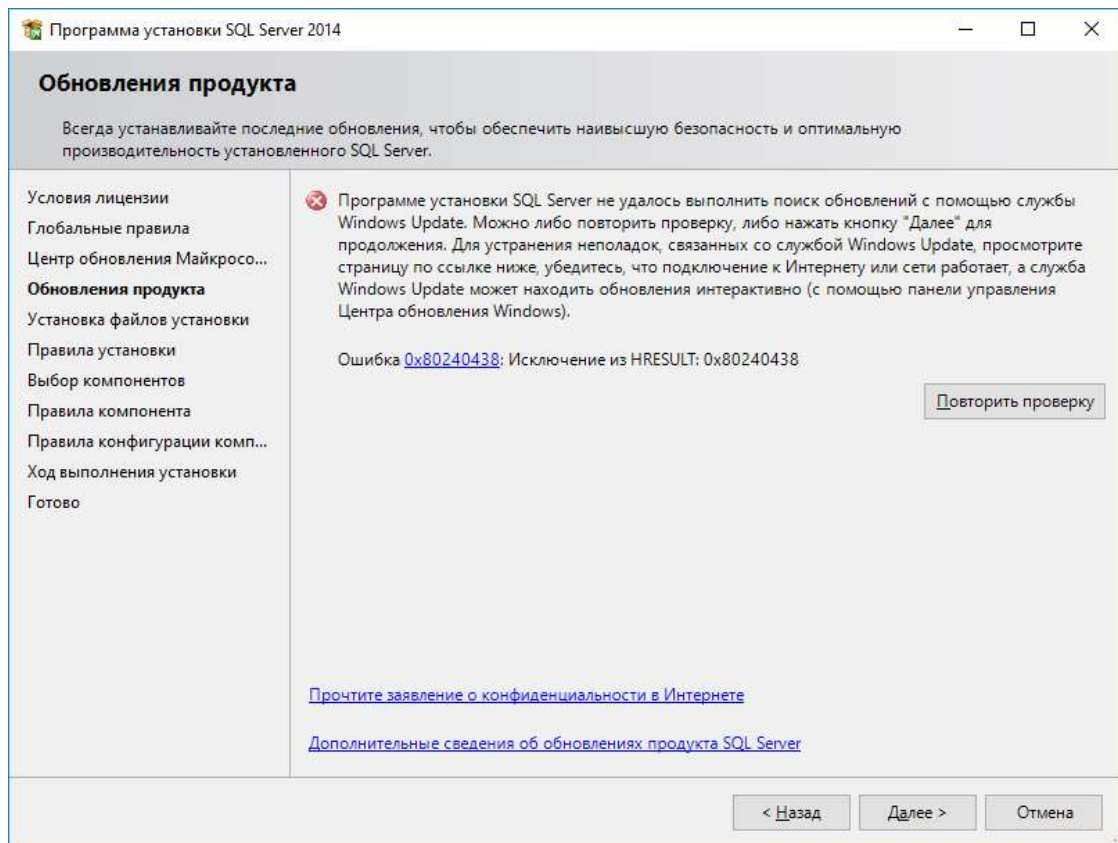
3. В данном окне необходимо принять условия лицензионного соглашения и нажать кнопку «Далее»:



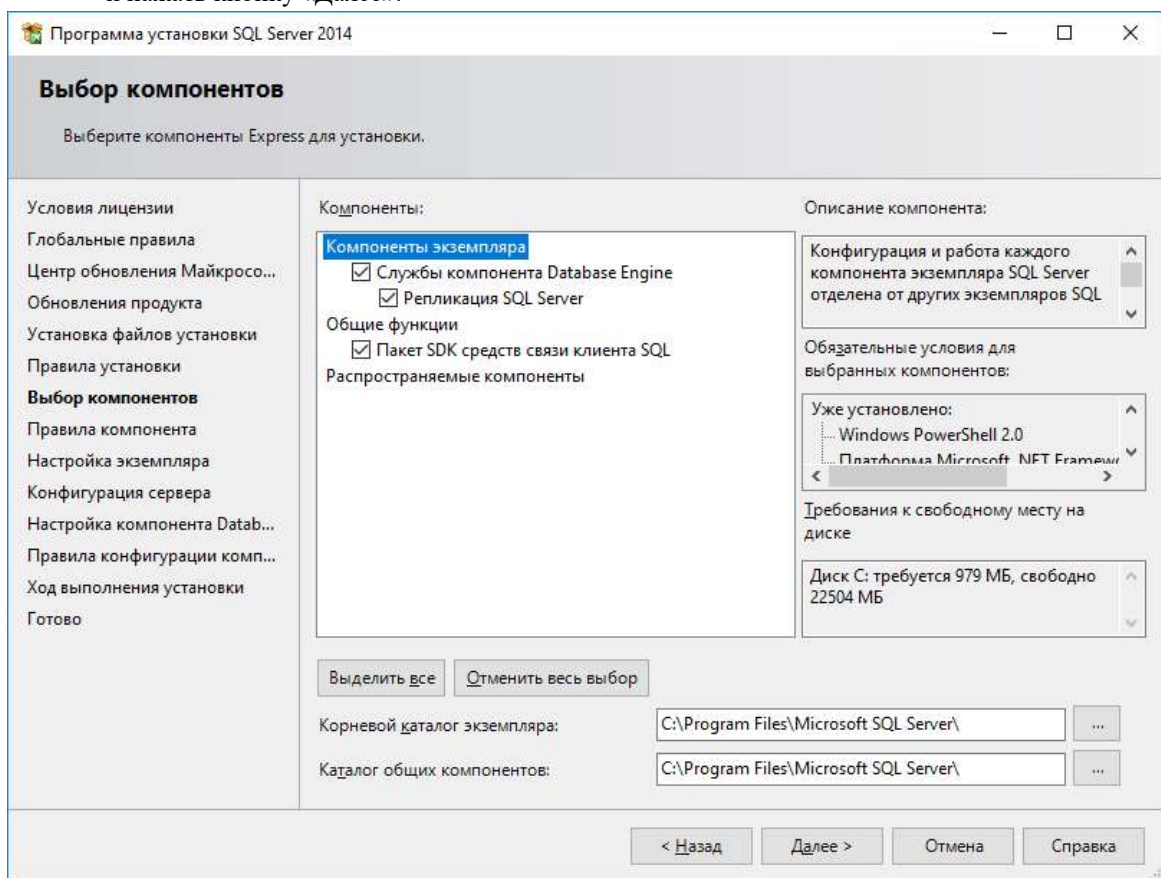
4. Если все необходимые предусловия выполнены будет показано окно настройки автоматических обновлений SQL Server. Нажмите кнопку «Далее»:



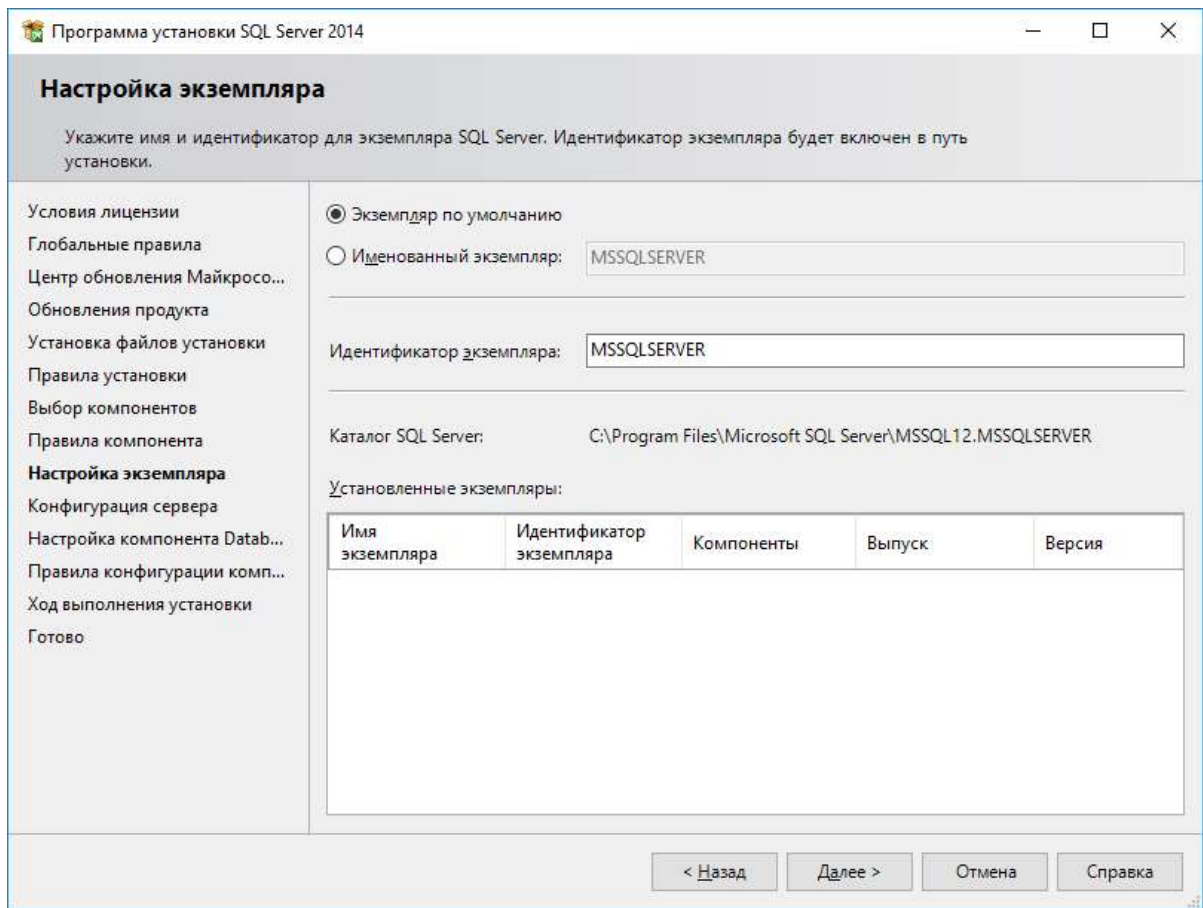
5. Если компьютер не подключен к интернету, то может выводиться ошибка – просто нажмите кнопку «Далее»:



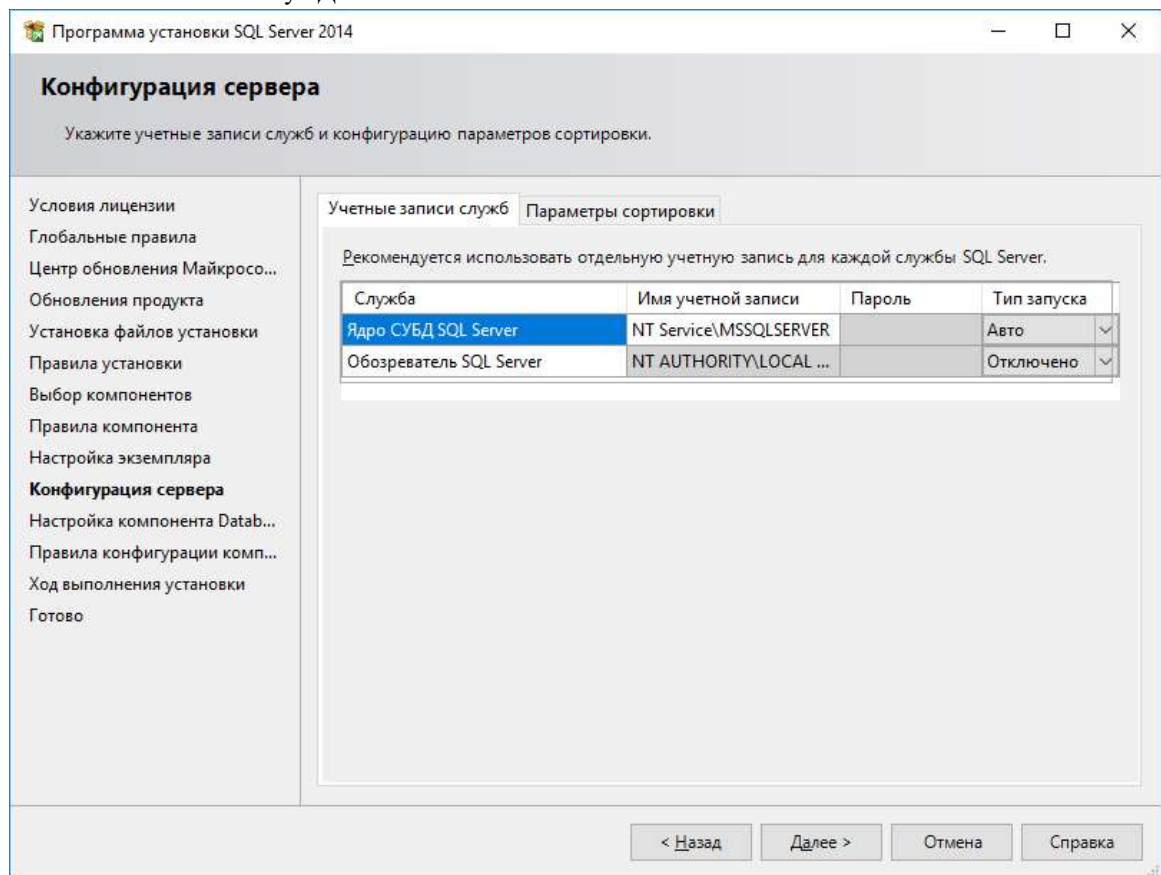
6. Выбрать компоненты для установки (рекомендуется воспользоваться кнопкой «Выделить все») и нажать кнопку «Далее»:



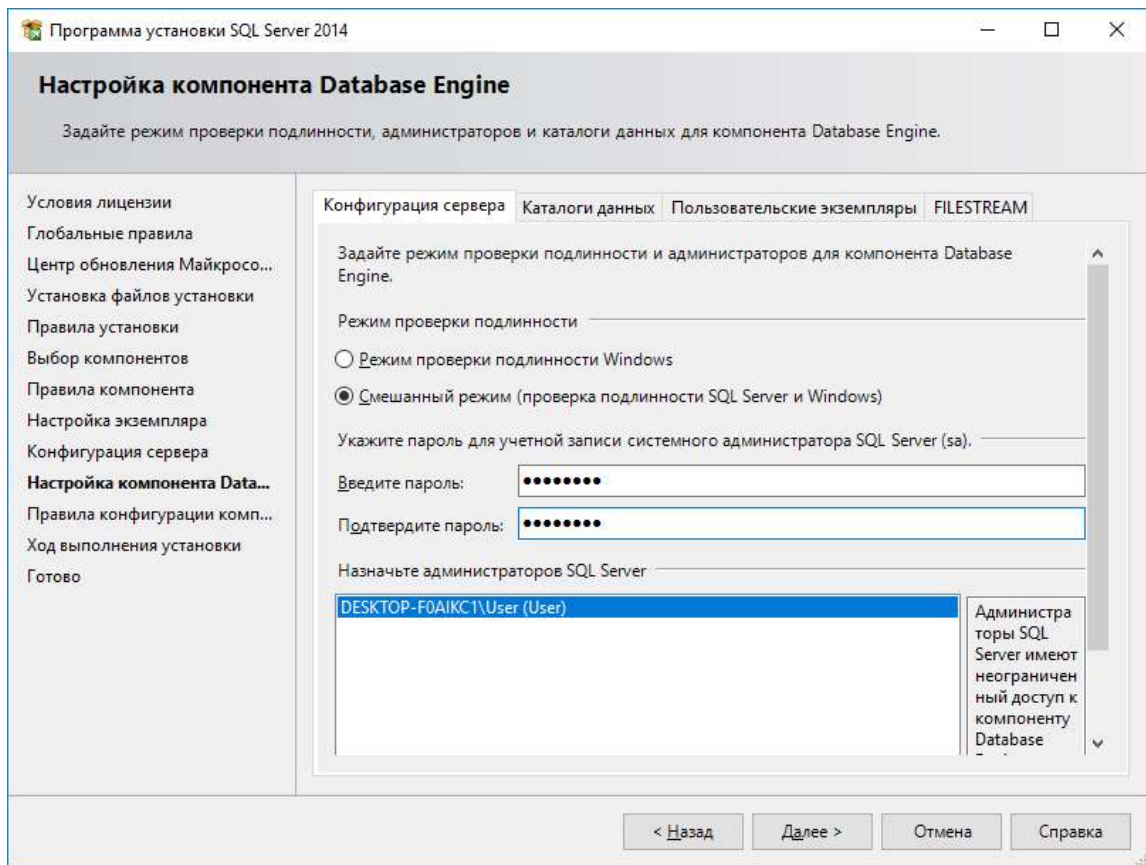
7. Выбрать опцию «Экземпляр по умолчанию» и нажать кнопку «Далее»:



8. Нажмите кнопку «Далее»:

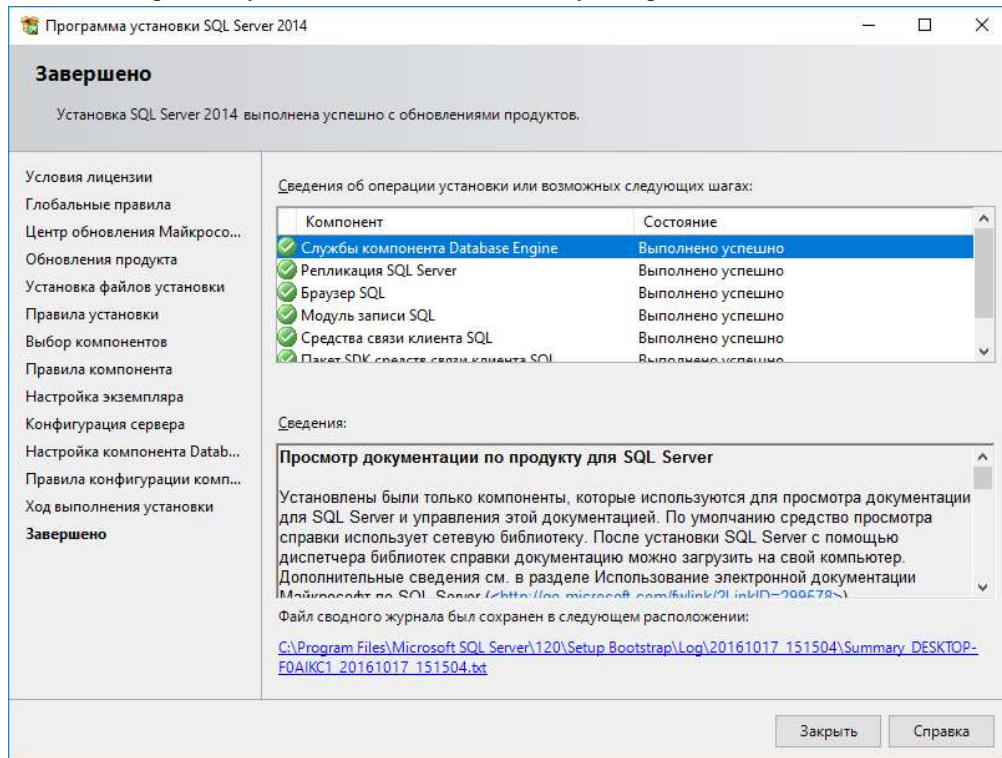


9. Выберете опцию «Смешанный режим» и задайте пароль для встроенной учетной записи администратора «sa». Затем нажмите на кнопку «Далее»:



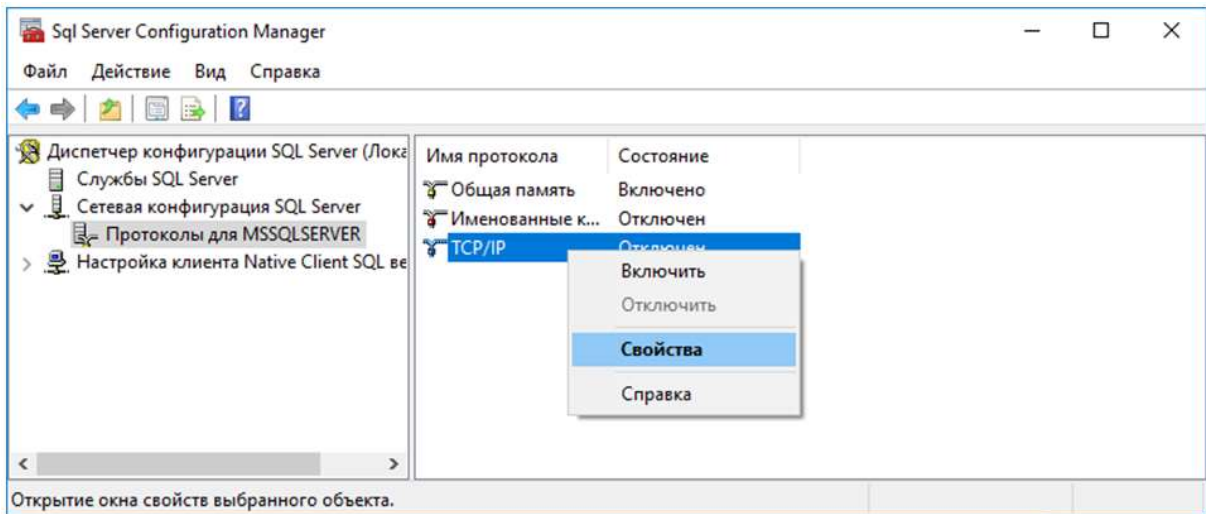
Внимание! Обязательно запомните введенный пароль системного администратора (sa), он потребуется при дальнейших настройках.

10. После завершения установки нажмите на кнопку «Закреть»:

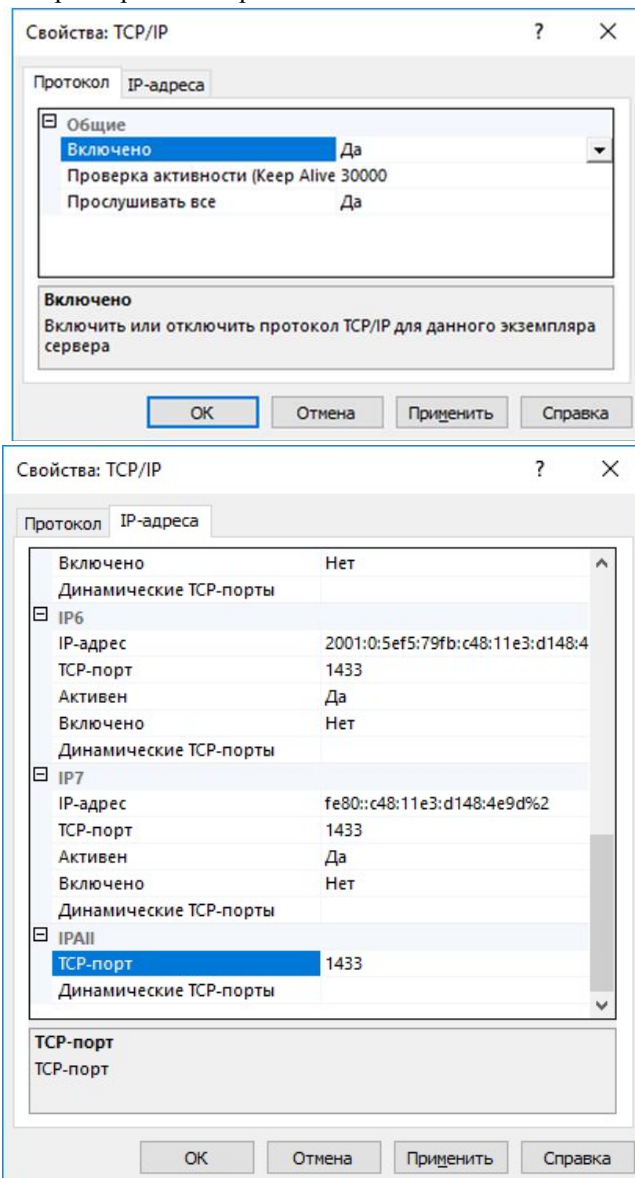


11. Запустите утилиту «Диспетчер конфигурации SQL Server» (Пуск→Все программы→Microsoft SQL Server 2014→Средства настройки→Диспетчер конфигурации SQL Server).

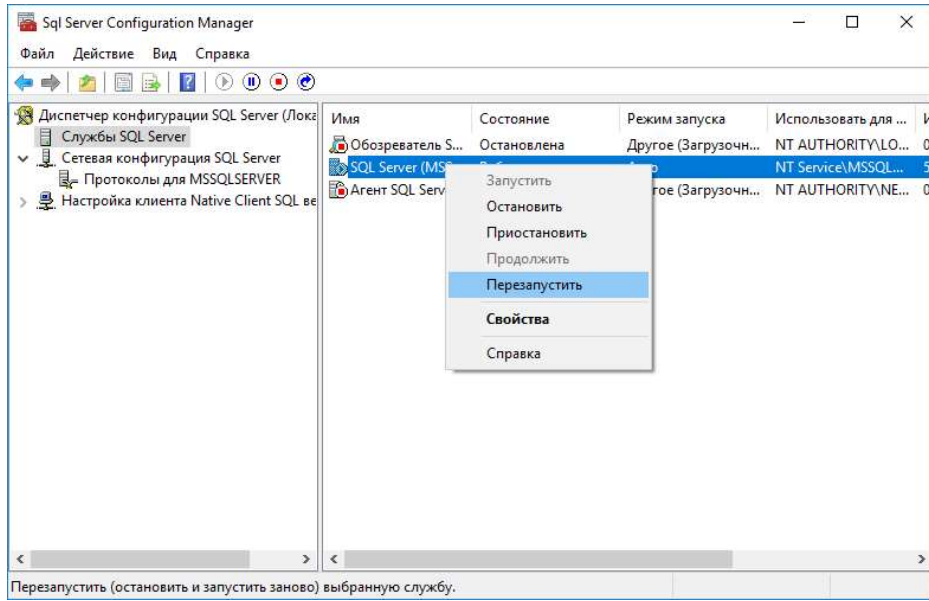
В разделе «Сетевая конфигурация SQL Server»→«Протоколы для ...» нажмите правой кнопкой мыши на строке «TCP/IP» и в контекстном меню выберите пункт «Свойства»:



12. На закладке «Протокол» установите параметр «Включено» = «Да», а на закладке «IP-адреса» в разделе «IPAll» параметр «TCP-порт» = «1433». Затем нажмите кнопку «ОК»:



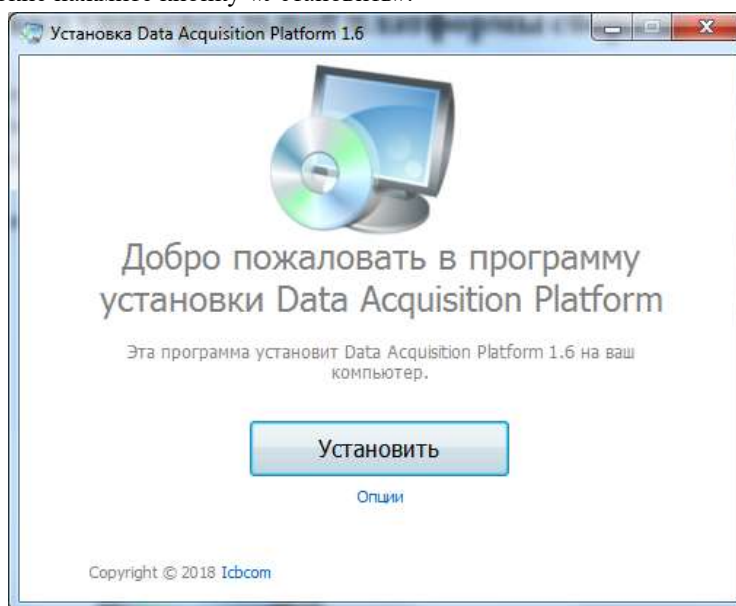
13. В разделе «Службы SQL Server» нажмите правой кнопкой мыши на строке «SQL Server (...)» и в контекстном меню выберите пункт «Перезапустить»:



5. Установка универсальной платформы сбора данных «Аист»

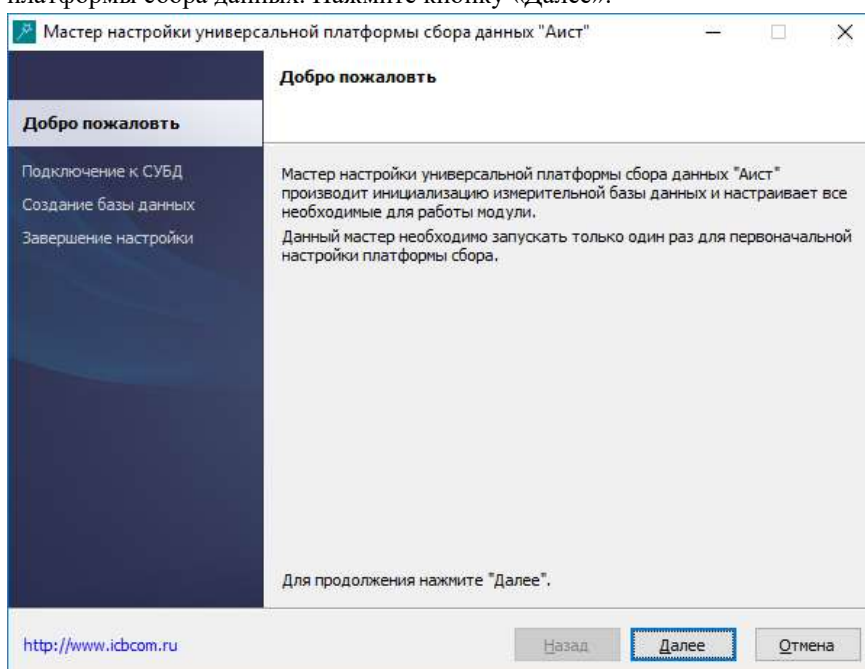
1. Запустите программу-установщик с правами администратора на данном компьютере:
 - «DataAcquisitionPlatform-Setup-x86.exe» - для 32-х битной версии операционной системы Windows;
 - «DataAcquisitionPlatform-Setup-x64.exe» - для 64-х битной версии операционной системы Windows.

В открывшемся окне нажмите кнопку «Установить»:



Примечание: При нажатии на кнопку «Опции» вы можете выбрать каталог установки ПО. Если вы используете операционную систему Windows 7 и выше, то нельзя устанавливать ПО в «Program Files» или в «Program Files (x86)». Также нельзя устанавливать программное обеспечение в другие системные директории. Рекомендуется оставить каталог установки по умолчанию.

2. После завершения копирования файлов запустится мастер настройки универсальной платформы сбора данных. Нажмите кнопку «Далее»:



- 3.

4. В данном окне введите пароль от учетной записи администратора «sa» (пароль который вы указывали на шаге №9 на странице 9 данного РЭ) и нажмите кнопку «Далее»:

The screenshot shows a window titled "Мастер настройки универсальной платформы сбора данных 'Аист'". The left sidebar contains a vertical list of steps: "Добро пожаловать", "Подключение к СУБД" (highlighted), "Создание базы данных", and "Завершение настройки". The main area is titled "Подключение к СУБД" and contains the following fields:

- Имя сервера: DESKTOP-F0AIKC1\MSSQLSERVER
- Порт: 1433
- Пользователь: sa
- Пароль: [masked with asterisks]
- Имя базы данных: aist_dap

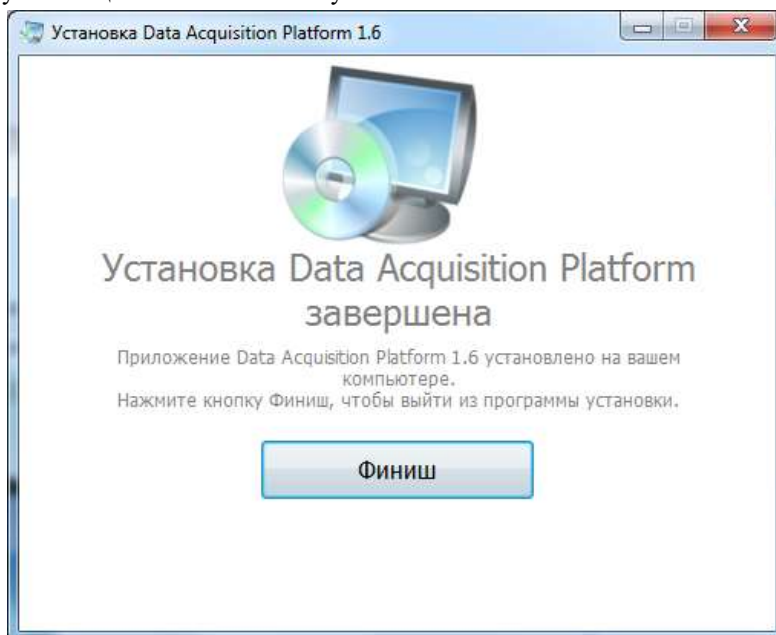
At the bottom, there are three buttons: "Назад", "Далее" (highlighted), and "Отмена". A URL "http://www.icbcom.ru" is visible in the bottom left corner.

5. После завершения процесса настройки базы данных откроется окно завершения настройки. Нажмите на кнопку «Готово»:

The screenshot shows the same window as above, but now the left sidebar highlights "Завершение настройки". The main area is titled "Завершение настройки" and displays a green checkmark icon followed by the text: "Настройка платформы сбора данных 'Аист' успешно завершена." Below this, it says: "Для завершения работы мастера нажмите 'Готово'." At the bottom, the buttons are "Назад" and "Готово" (highlighted). The URL "http://www.icbcom.ru" remains in the bottom left corner.

Примечание: В случае возникновения каких-либо ошибок в процессе установки, обратитесь в службу технической поддержки компании ICBCOM.

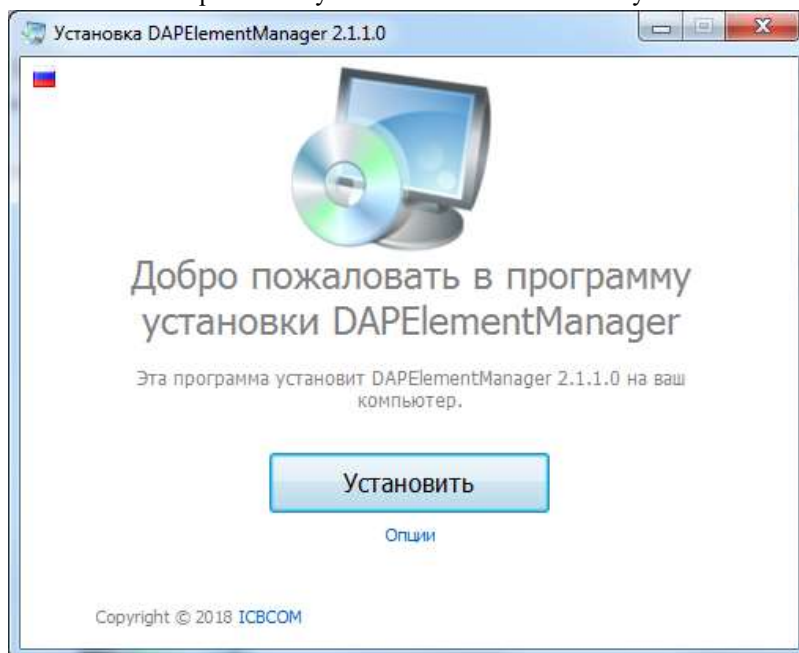
6. В окне установщика нажмите кнопку «Финиш»:



6. Установка ПО «DAP Элемент менеджер»

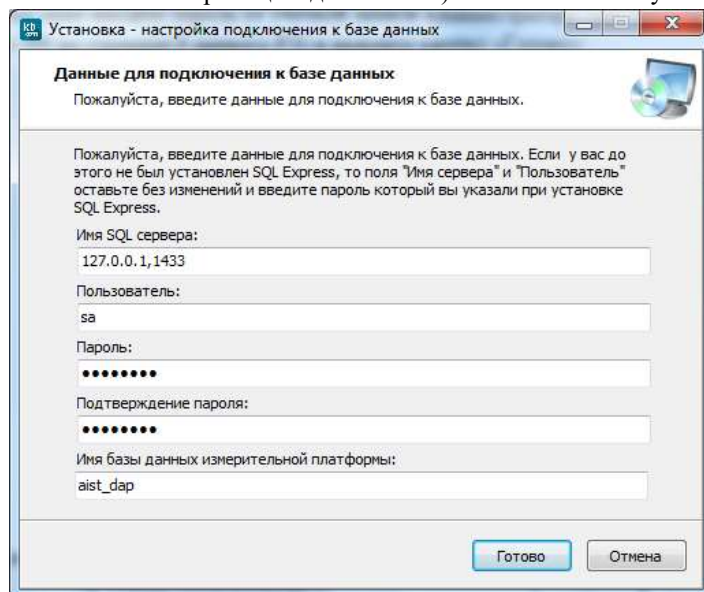
1. Запустите программу-установщик с правами администратора на данном компьютере:
 - «DAPElementManager-Setup.exe» - для любой версии операционной системы Windows.

В открывшемся окне выберите язык установки и нажмите кнопку «Установить»:

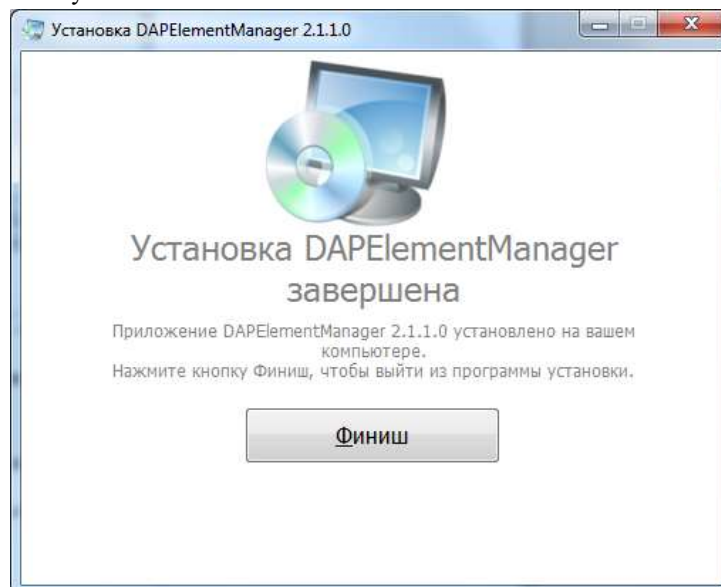


Примечание: При нажатии на кнопку «Опции» вы можете выбрать каталог установки ПО. Если вы используете операционную систему Windows 7 и выше, то нельзя устанавливать ПО в «Program Files» или в «Program Files (x86)». Также нельзя устанавливать программное обеспечение в другие системные директории. Рекомендуется оставить каталог установки по умолчанию.

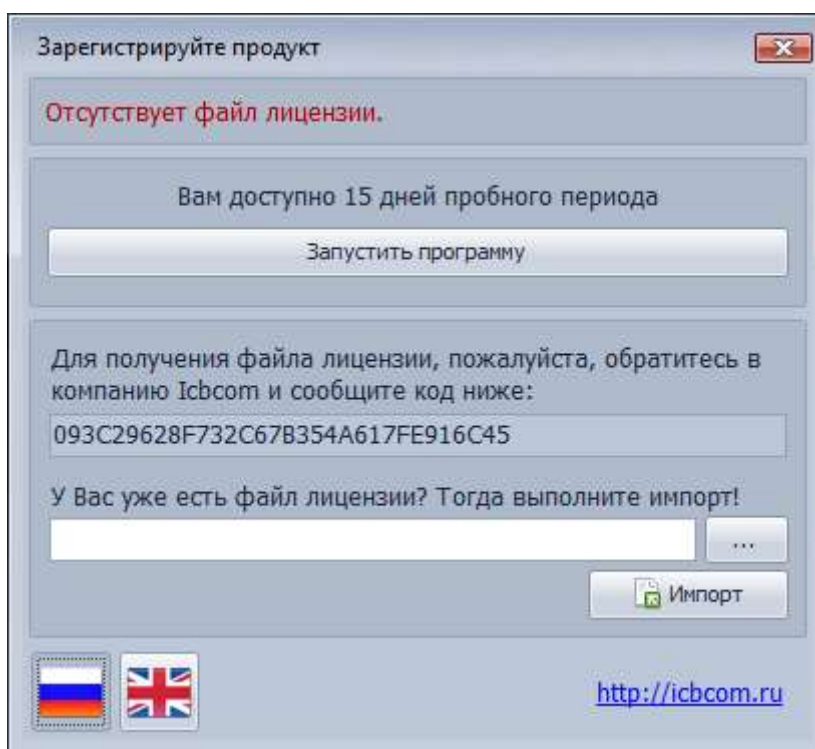
2. В данном окне введите пароль от учетной записи администратора «sa» (пароль который вы указывали на шаге №9 на странице 9 данного РЭ) и нажмите кнопку «Готово»:



3. Нажмите кнопку «Финиш»:



4. Запустите установленную программу «DAPElementManager» с помощью ярлыка на рабочем столе. Появится окно регистрации программного обеспечения:



В данном окне содержится код, который вам необходимо сообщить в службу технической поддержки компании ICBCOM (support@icbcom.ru, либо по телефонам указанным на сайте <http://icbcom.ru>). Также вместе с кодом сообщите вашу контактную информацию.

В ответ вам будет отправлен файл лицензии, который позволяет использовать программный комплекс на данном компьютере.

В окне регистрации продукта укажите путь к полученному файлу лицензии и нажмите кнопку «Импорт».

Также после установки вам доступно 15 дней пробного периода. Да запуска программного обеспечения в пробном режиме нажмите на кнопку «Запустить программу».

Установка завершена!